



# Casa Aura

por Vitá Arquitectos



## Uma nova experiência de viver o litoral gaúcho

A Casa Aura nasce do desejo de criar um local em que a vida aconteça com intensidade e naturalidade, onde experiências serão vividas e memórias eternizadas.

Mais do que uma residência de veraneio, trata-se de um lugar onde a família acumulará histórias.



Imagem Ilustrativa,  
Detalhe da Fachada da Casa Aura.



Arquitetura e Incorporação

## Arquitetura responsiva, com linguagem autoral e inteligência em processos

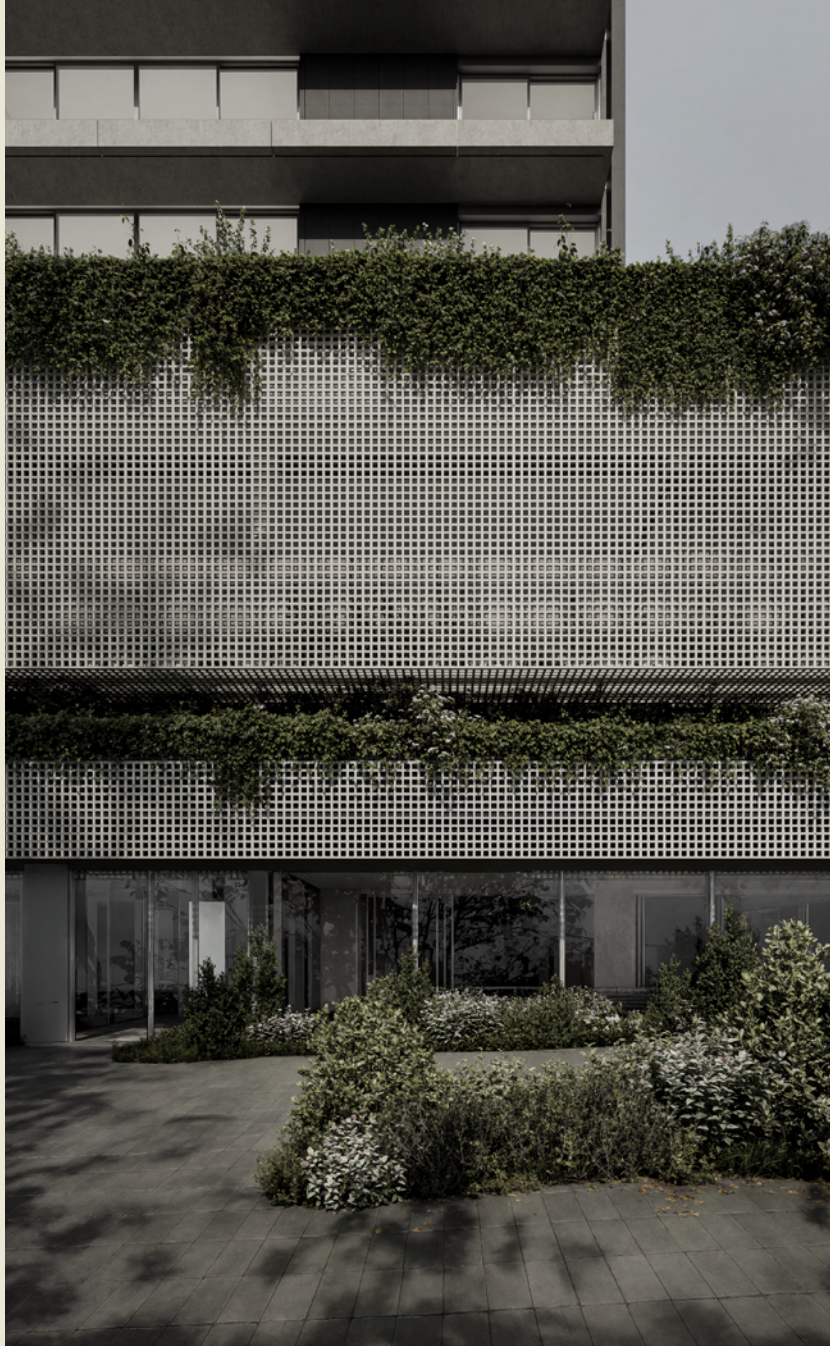
A **Vitá Arquitetos** atua no desenvolvimento de projetos de alto padrão a partir de uma linguagem autoral aliada à inteligência em processos, criando soluções que agregam valor real e que performam ao longo do tempo.

Sediado em Porto Alegre, o escritório atua em parceria com incorporadoras referências no mercado imobiliário como **Melnick, Woss, Kopstein, ABF e Zuckhan**.

Conheça mais: <https://www.vitaarquitetos.com>

À direita, Sócios-Fundadores  
Matheus Merolillo (esq.),  
Pedro Groch (dir.)





Edificação Residencial . Porto Alegre/RS . 2025 . Vitá Arquitetos



Áreas Condominiais . Curumim/RS . 2023 . Vitá Arquitetos + ID1



Interiores Residenciais . Porto Alegre/RS . 2025 . Vitá Arquitetos





Condomínio Zen Concept Resort

## Infraestrutura completa para a família, unindo segurança, privacidade e qualidade de vida.

O **Zen Concept Resort**, da Melnick Arcadia, é um condomínio de alto padrão com a garantia de qualidade construtiva de uma das maiores incorporadoras do Sul do país.

A infraestrutura conta com:

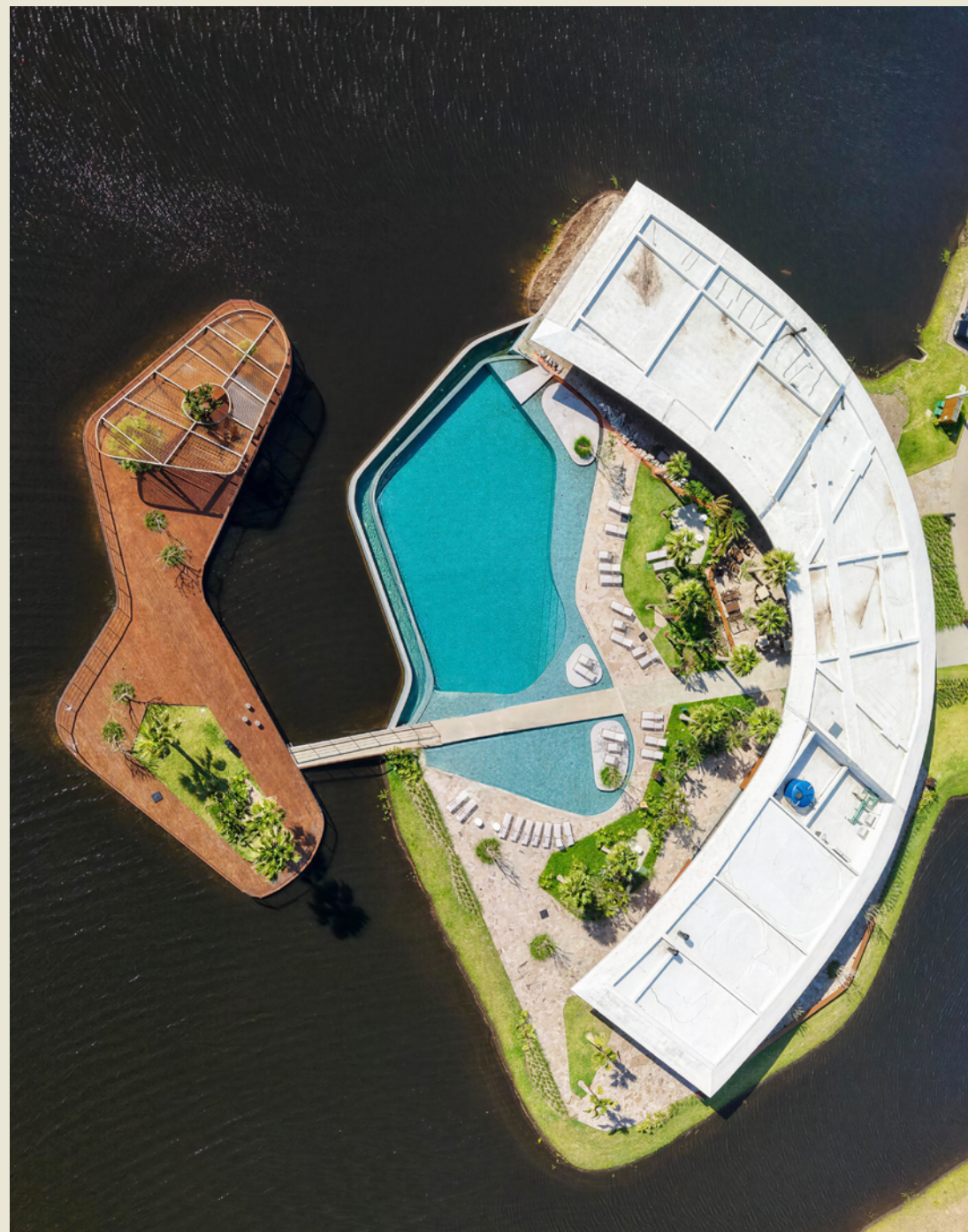
**Áreas Esportivas** Quadras de Futebol, Tênis e Beach Tennis;

**Wellness** Academia, Piscinas e Sauna;

**Festas** Área Gourmet e Quiosques;

**Kids** Piscina Infantil e Playground Externo.

À direita,  
Área Condominial do  
Condomínio Zen Concept Resort.



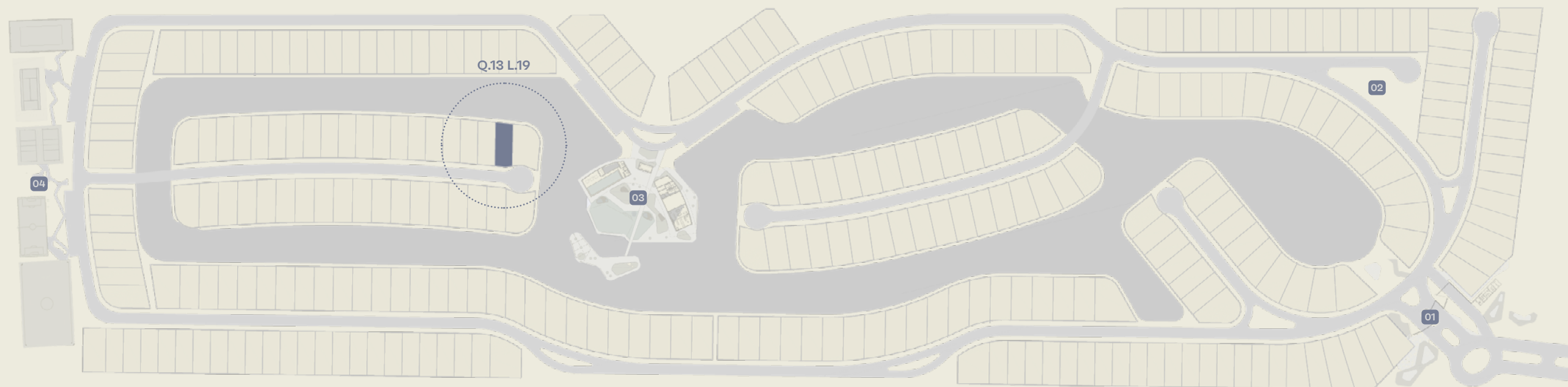




Imagem Ilustrativa,  
Fachada Frontal da Casa Aura.

## Casa Aura

Área Construída . 250,80m<sup>2</sup>

Área Terreno . 251,11m<sup>2</sup>

Construção de excelência por **Brado Construtora**

Localizada em uma das duas **Penínsulas** do Condomínio

**Esquadrias de PVC** Piso-Teto com **Persianas Automatizadas**

Entregue **100% Mobiliada** (Mobiliários Fixos e Soltos)

**Área Social Integrada** com a Área Externa e o Lago

**Piscina Pastilhada** com Vista para o Lago

**04 Suítes Amplas** com Layouts Flexíveis

**Tetos** com rebaixo em Forro de Gesso



A Casa

## Uma casa com identidade que se destaca das demais.

Diferente do padrão replicado nos condomínios,  
a fachada é marcada por **tonalidades claras** e  
pela sua **volumetria distinta**.

Neste contexto, a casa se destaca pela sua  
**identidade** e reflete a personalidade  
única dos seus moradores.

Imagem Ilustrativa,  
Fachada Frontal da Casa Aura.





As Conexões

# Onde as fronteiras entre interior e exterior se diluem em plena harmonia.

Como estratégia de projeto, as áreas sociais foram distribuídas nos fundos do terreno a fim de estabelecer uma **continuidade fluida** entre área interna e o lago.



A Localização

## Um projeto de excelência em um dos terrenos mais exclusivos do condomínio.

Localizada em uma das duas **penínsulas** do condomínio, a casa possui uma condição de terreno que assegura privacidade e exclusividade aos futuros moradores.

Essa condição singular é potencializada por uma **volumetria contemporânea e autoral**, que resulta em uma casa única capaz de aliar uma posição estratégica com uma arquitetura marcante.

Imagem Ilustrativa,  
Fachada de Fundos da Casa Aura.



As Esquadrias

## Transparências que conectam a paisagem e potencializam o bem-estar.

O projeto oferece **esquadrias de PVC piso a teto** com dimensões superiores aos padrões normalmente adotados nos condomínios, transformando as visuais externas em parte ativa da arquitetura.

As aberturas incorporam a paisagem ao cotidiano da casa, criando uma **conexão direta e permanente com o lago**.

Imagem Ilustrativa,  
Fachada de Fundos da Casa Aura.





Os Interiores

## Os pequenos detalhes revelam uma arquitetura cuidadosamente pensada em todas as escalas.

Mais do que estética, a atenção às pequenas escolhas é o que eleva a arquitetura a um **patamar de distinção**.

O cuidado minucioso revela a intenção de traduzir a personalidade dos moradores que valorizam a singularidade em um **ambiente acolhedor**.

Imagem Ilustrativa,  
Lareira inspirada na *Arquitetura Uruguia*.

A Arquitetura

## Proporções e espacialidades constroem uma atmosfera própria, rompendo com o padrão convencional.

A planta da casa foi projetada de forma a fugir do convencional, reorganizando fluxos e relações entre os ambientes a fim de gerar uma **espacialidade acolhedora e surpreendente**.

As proporções equilibradas e a integração dos espaços resultam em uma **atmosfera impactante, sofisticada e de forte presença arquitetônica**.

Imagem Ilustrativa,  
Clarabóia na Circulação da Escada.

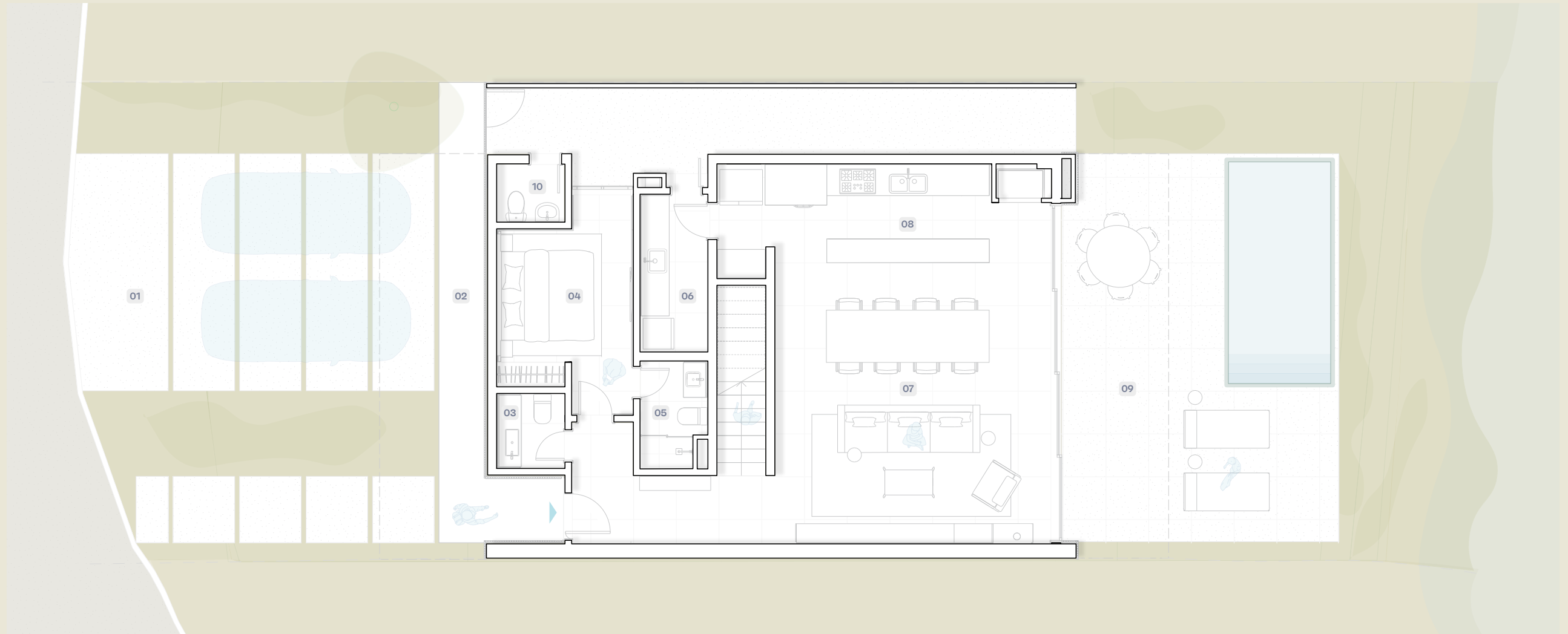


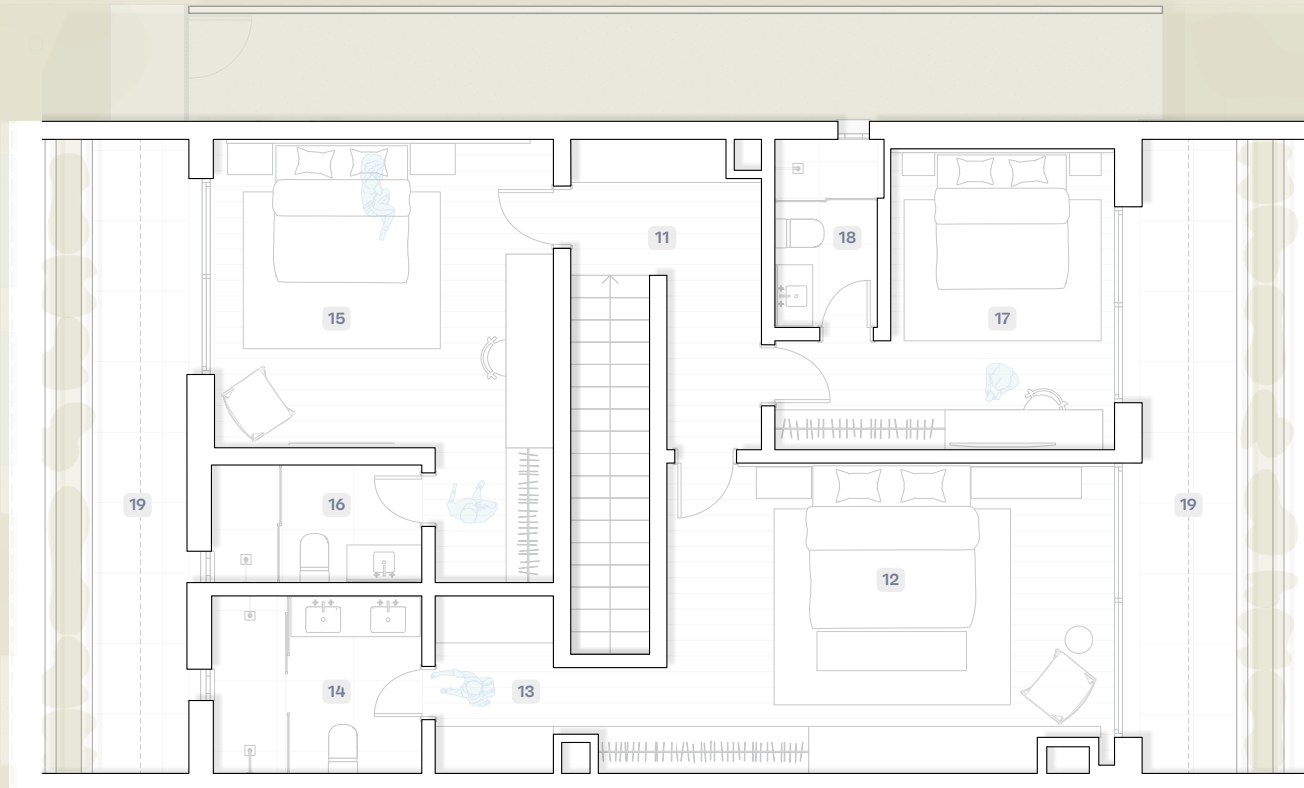
As Áreas Íntimas

## Suítes amplas com layouts flexíveis e grandes esquadrias.

As **suítes são amplas** e permitem diferentes configurações de layout. A presença de **sacadas** nas suítes superiores amplia a percepção de espaço, estabelecendo uma relação direta entre interior e exterior.







TODOS OS DIREITOS  
AUTORAIS RESERVADOS  
LEI 9610/98

